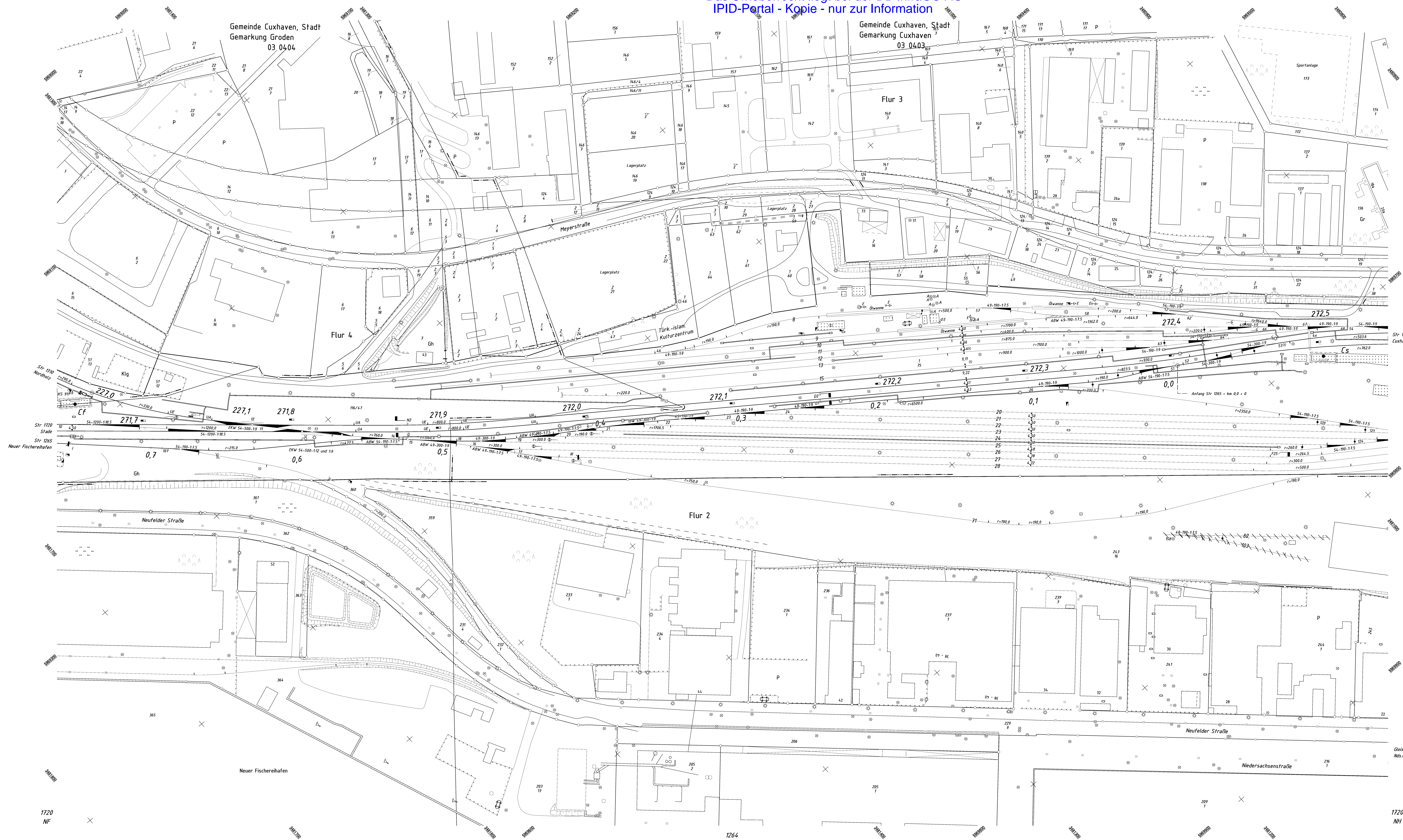


Das Urheberrecht liegt bei der DB InfraGO AG
IPID-Portal - Kopie - nur zur Information

Für Planungen ist immer eine Datenabforderung bei den regionalen Stellen der DB InfraGO AG notwendig



Zur Wahrung der Urheberrechte ist eine Weitergabe an andere Nutzer nicht statthaft

[illegible]